

• CARTILHA •

SEGURANÇA COM ENERGIA ELÉTRICA

*Ter cuidado
com a rede
elétrica é
preservar a
vida!*



RORAIMA
ENERGIA



Oi pessoal! Eu sou o Sérgio Seguro, electricista da Roraima Energia.

Vamos conversar sobre eletricidade?

A energia elétrica é muito importante para nossa vida.

E nós, da Roraima Energia trabalhamos diariamente para distribuí-la para todo nosso Estado.



A rede elétrica é responsável por levar essa energia até nossas casas.

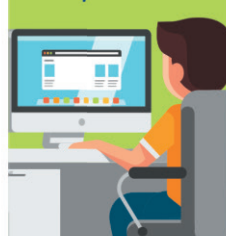


Com ela a gente tem LUZ...

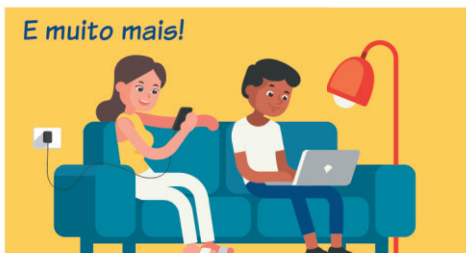
Televisão...



Computador...



E muito mais!





Agora, para a eletricidade ser sempre nossa amiga, temos que saber respeitar e ficar longe da rede elétrica.

Mesmo eu, que sou profissional, preciso ter muito cuidado e sempre usar meus equipamentos de proteção adequados.



CAPACETE

ÓCULOS PROTETOR

LUVAS

VESTIMENTA
RETARDANTE COM
FAIXAS REFLETIVAS

CINTO DE
SEGURANÇA

BOTAS

E comigo é assim,
**SEGURANÇA SEMPRE
EM PRIMEIRO LUGAR.**
Não é à toa que eu
tenho "Seguro" até
no nome!



Escolher a segurança
é preservar a vida!
Por isso vou ensinar
você e sua família
dicas importantes
para sempre tomar
a decisão certa.
Vamos lá?



Soltar pipa é muito divertido!
Prefira sempre brincar nos parques, praias ou outros lugares afastados da rede elétrica.

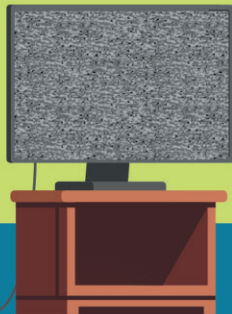


PIPA PERTO DE FIO É PERIGO NA CERTA!

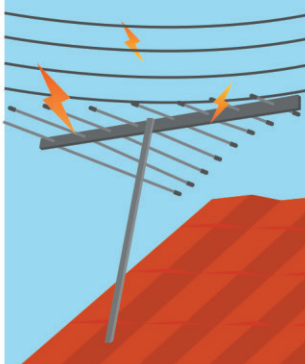
Você pode causar acidentes e correr risco de morte.

O melhor é manter distância e nunca tentar tirar a pipa dos fios.

Problemas de sinal na TV?



Pode ser a antena!



**ANTENA DE TV
PERTO DA REDE
ELÉTRICA, NÃO
PODE!**

A antena de TV deve ser fixada sempre longe dos fios. Tanto na hora de subir no telhado, quanto na hora de instalar, é preciso cuidado.

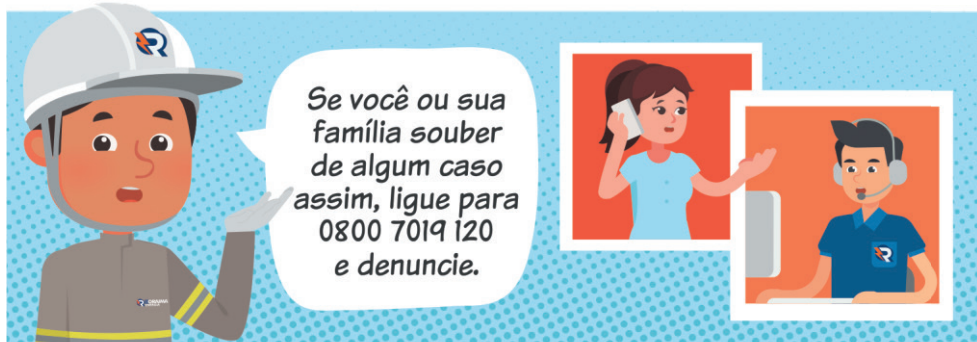


E claro, sempre feito por um profissional qualificado e equipado.



Não adianta fazer diferente e ficar sem sinal de vida.





Quem mora no campo também não pode descuidar. Equipamentos e máquinas sempre devem ser manuseados longe dos cabos e postes de energia para evitar acidentes.

O mesmo vale para construções. Escadas, andaimes e materiais metálicos como arames e vergalhões podem causar choque elétrico se ficarem muito próximos dos fios.

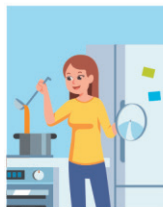
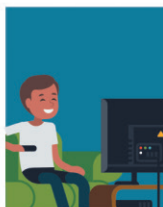
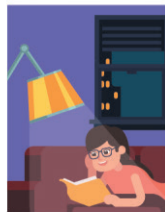


É isso, amigos, aproximar-se da rede elétrica pode ser perigoso sim.

Respeitar a distância é a melhor forma de manter sua segurança.



Assim, a energia continuará chegando às nossas casas,



gerando progresso e sendo parte tão importante das nossas vidas.

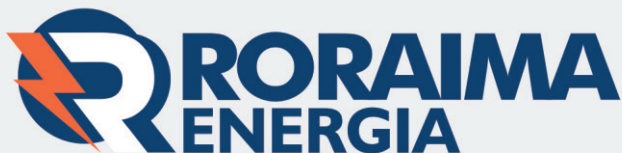
Gostaram das dicas? Então vamos rever o que aprendemos!

Ache as 9 palavras, na horizontal e vertical, que estão relacionadas às dicas de Segurança com Energia Elétrica:



E	B	A	N	E	R	A	E	N	N	A	N	U	M	D	S
W	I	P	E	T	C	R	L	R	O	A	G	A	D	E	
A	R	T	P	O	S	T	E	U	S	T	E	A	Q	S	G
E	N	R	W	E	N	A	T	E	O	N	R	M	U	I	U
I	C	C	O	N	S	T	R	U	Ç	Ã	O	B	I	E	R
W	T	E	T	E	R	T	I	U	T	A	T	I	N	E	A
N	N	V	F	R	R	E	C	O	G	E	T	A	Á	K	N
H	P	A	I	G	I	T	I	M	R	A	O	R	R	T	Ç
O	I	D	F	I	U	V	D	R	T	E	S	R	I	R	A
R	P	D	H	A	S	Y	A	N	T	E	N	A	O	O	I
T	A	T	A	O	T	A	D	H	F	I	U	E	F	O	O
O	E	O	E	H	A	S	E	I	T	V	H	R	E	I	G

ANTENA	ELETRICIDADE	GAMBIARRA
CONSTRUÇÃO	SEGURANÇA	ENERGIA
PIPA	POSTE	MAQUINÁRIO



Ligada em você

Siga nossas redes sociais:



[roraimaenergia](https://www.instagram.com/roraimaenergia)



[roraima_energia](https://twitter.com/roraima_energia)

www.roraimaenergia.com.br

0800 7019 120